

A

B

C

D

E

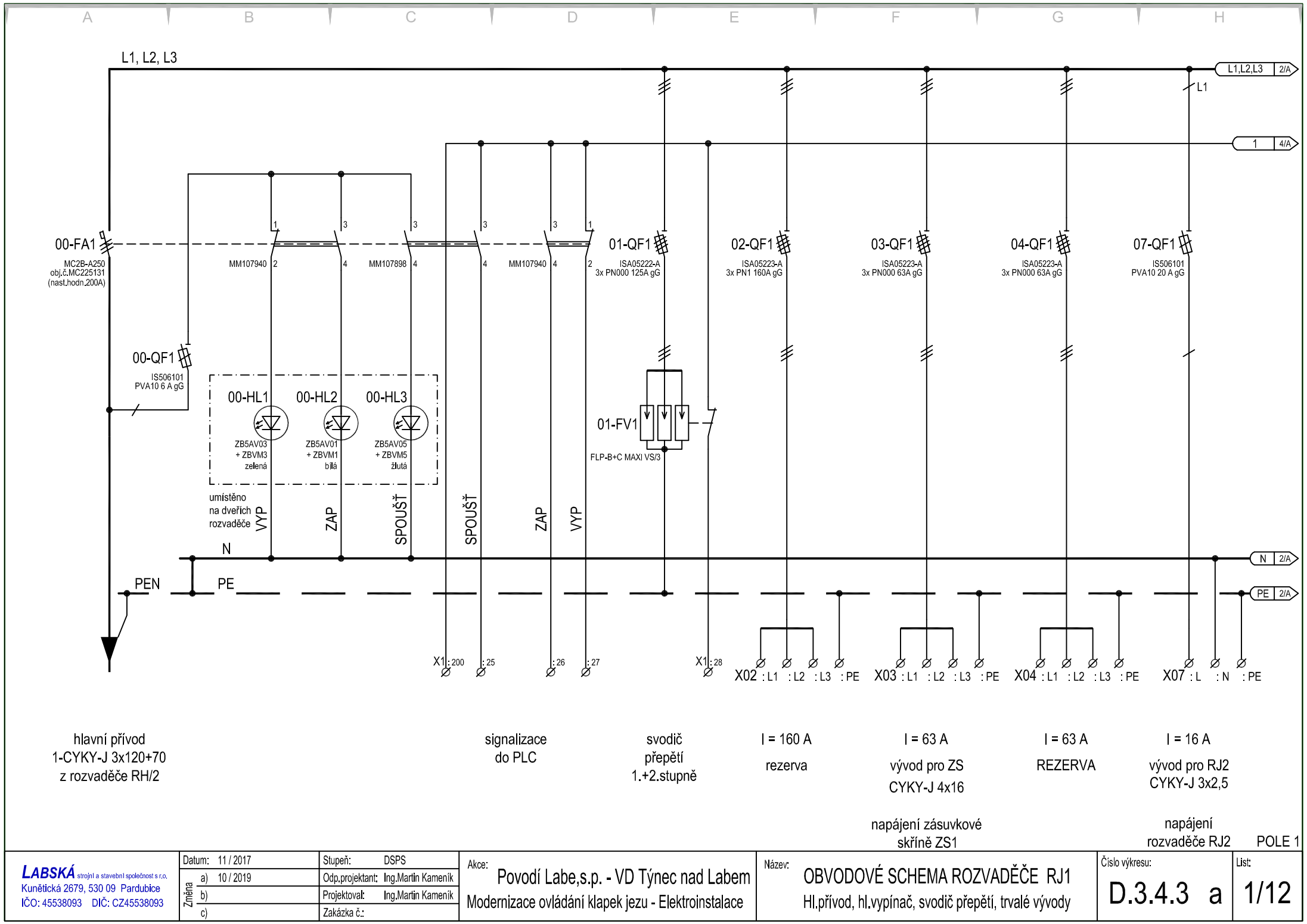
F

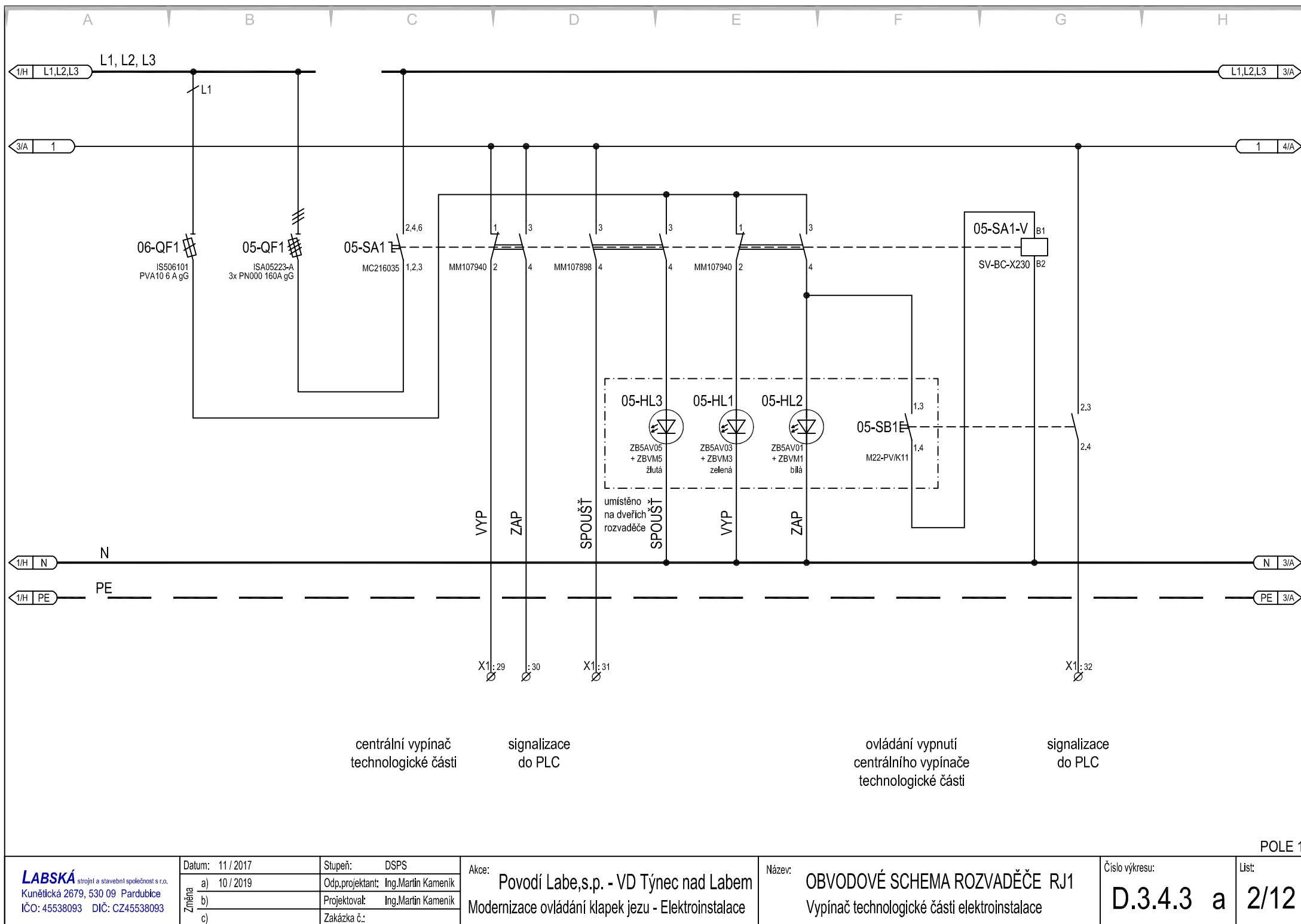
G

H

ROZVÁDĚČ " RJ1 "

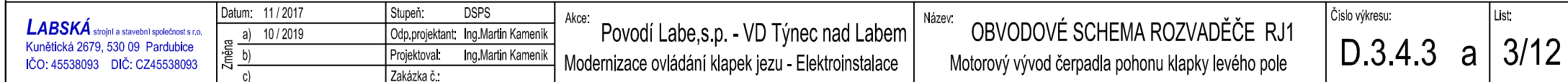
OBVODOVÉ SCHEMA ZAPOJENÍ

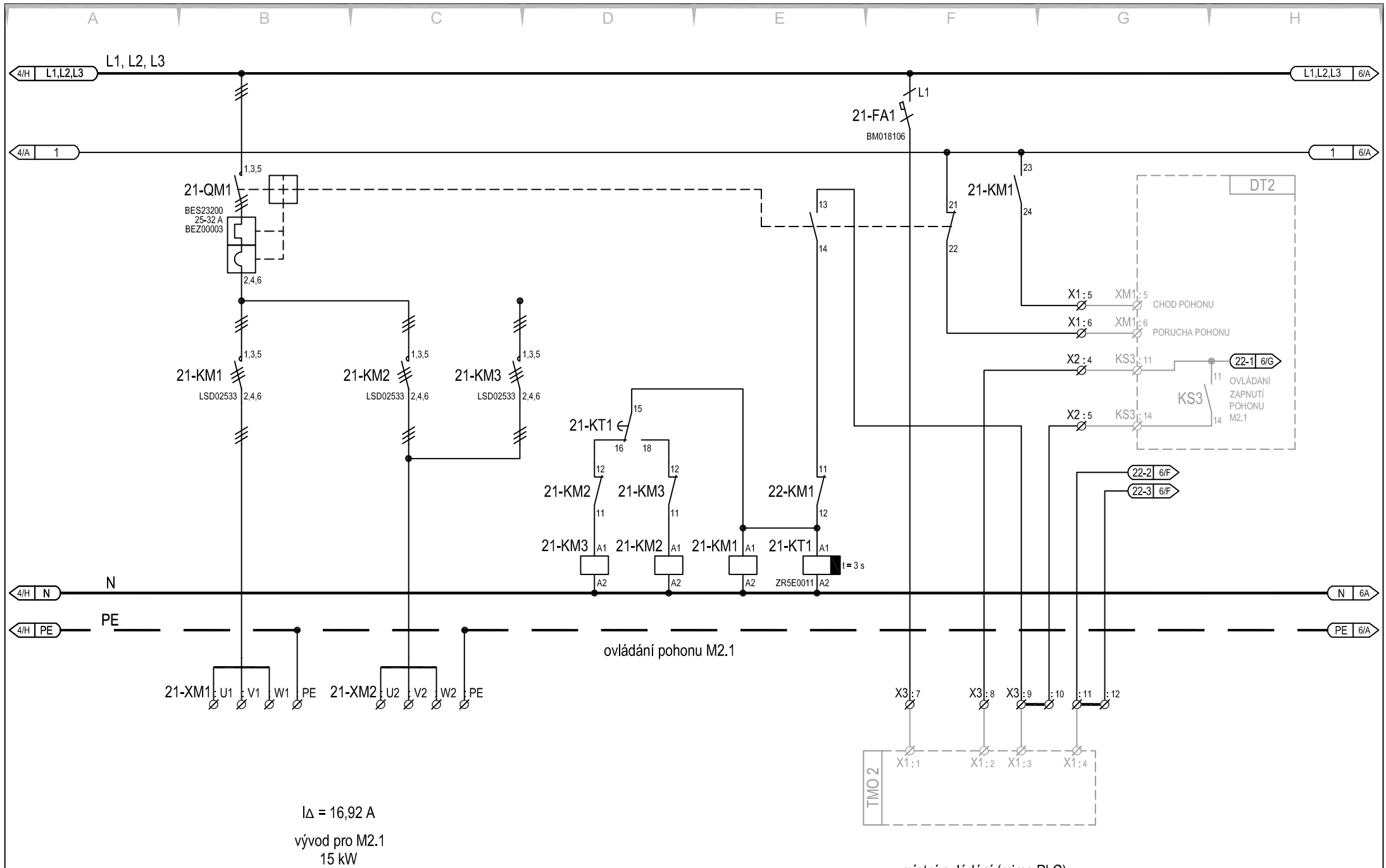




POLE 1

Datum:	11 / 2017	Stupeň:	DSPS
Změna	a) 10 / 2019	Odp.projektant:	Ing.Martin Kamenik
	b)	Projektovatel:	Ing.Martin Kamenik
	c)	Zakázka č.:	





čerpadlo č.1 agregátu středního jezového pole

místní ovládání (mimo PLC)
čerpadel agregátu středního jezového pole

POLE 2

LABSKÁ strojírna a stavební společnost s.r.o.
Kunětická 2679, 530 09 Pardubice
IČO: 45538093 DIČ: CZ45538093

Datum: 11 / 2017
Změna
a) 10 / 2019
b)
c)

Stupeň: DSPS
Odp.projektant: Ing.Martin Kamenik
Projektovatel: Ing.Martin Kamenik
Zakázka č.:

Akce: Povodí Labe,s.p. - VD Týnec nad Labem
Modernizace ovládání klapky jezu - Elektroinstalace

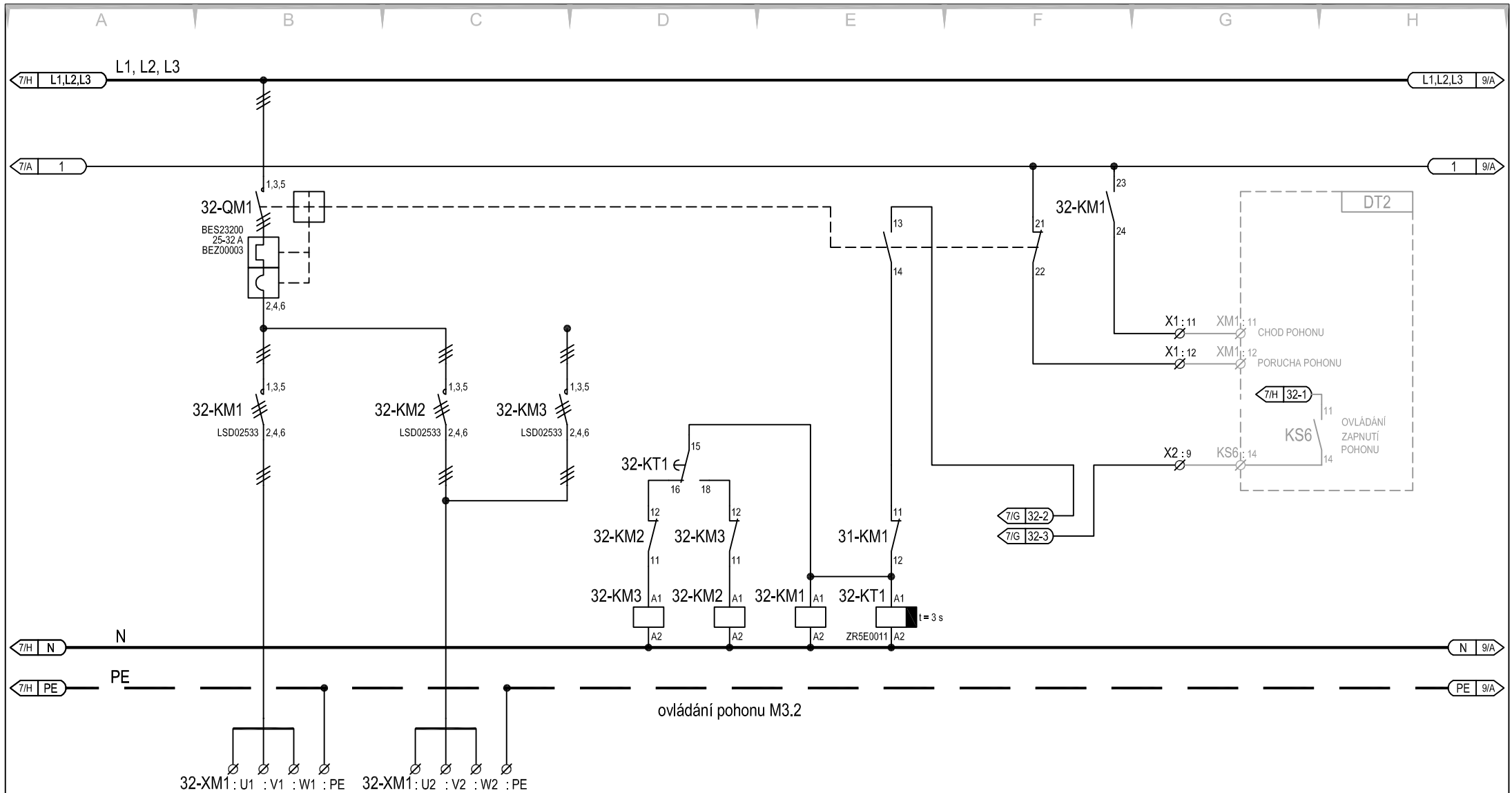
Název: OBVODOVÉ SCHEMA ROZVADĚČE RJ1
Motorový vývod čerpadla pohonu klapky středního pole

Číslo výkresu:

D.3.4.3 a

List:

5/12



$I_{\Delta} = 16,92 \text{ A}$

vývod pro M3.2

15 kW

2x CYKY-J 4x6

čerpadlo č.2 agregátu pravého jezového pole

POLE 2

LABSKÁ strojí a stavební společnost s.r.o.
Kunětická 2679, 530 09 Pardubice
IČO: 45538093 DIČ: CZ45538093

Datum:	11 / 2017	Stupeň:	DSPS
Změna	a) 10 / 2019	Odp.projektant:	Ing.Martin Kamenik
	b)	Projektovatel:	Ing.Martin Kamenik
	c)	Zakázka č.:	

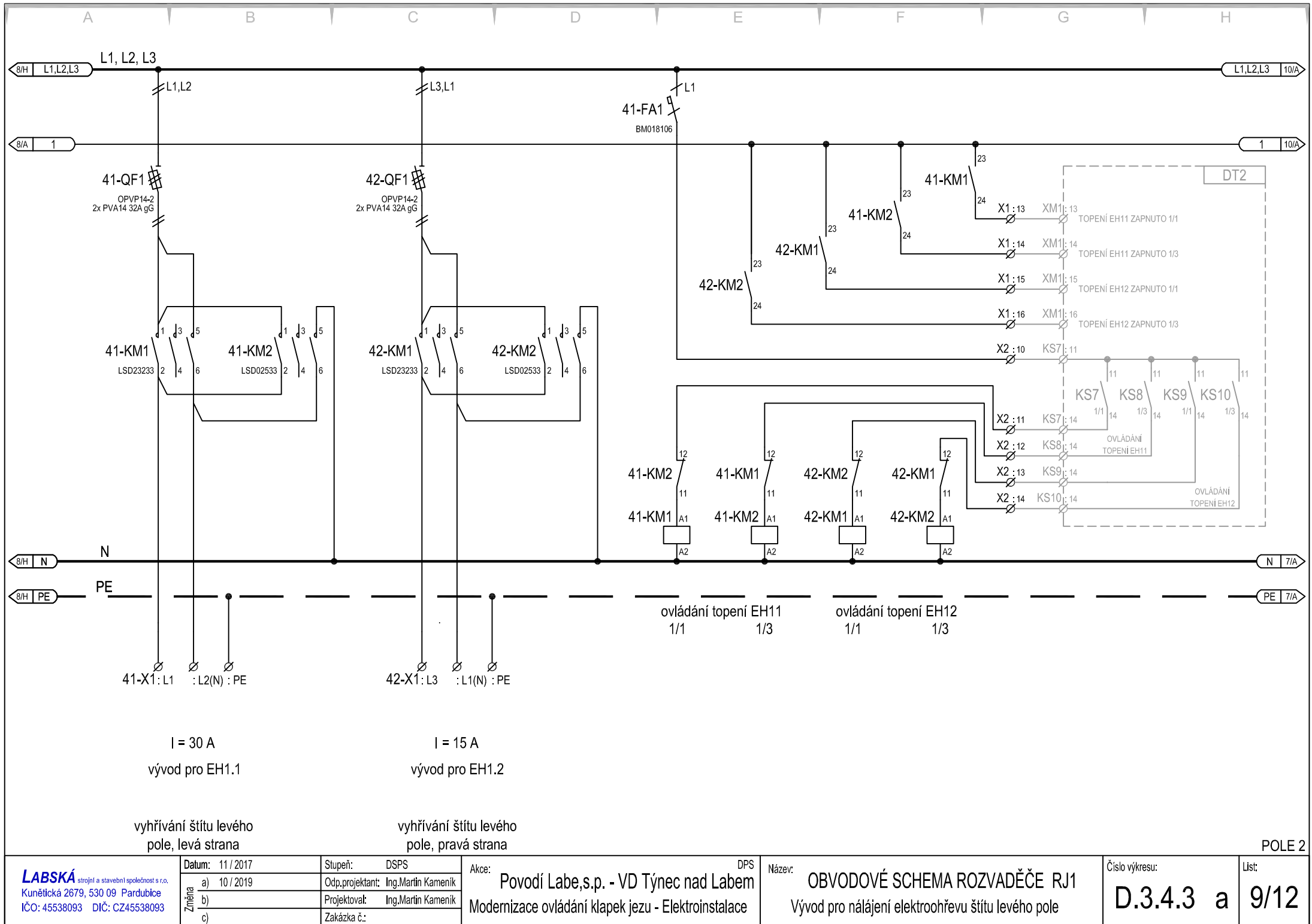
Akce: Povodí Labe,s.p. - VD Týnec nad Labem
Modernizace ovládání klapky jezu - Elektroinstalace

Název: OBVODOVÉ SCHEMA ROZVADĚČE RJ1
Motorový vývod čerpadla pohonu klapky pravého pole

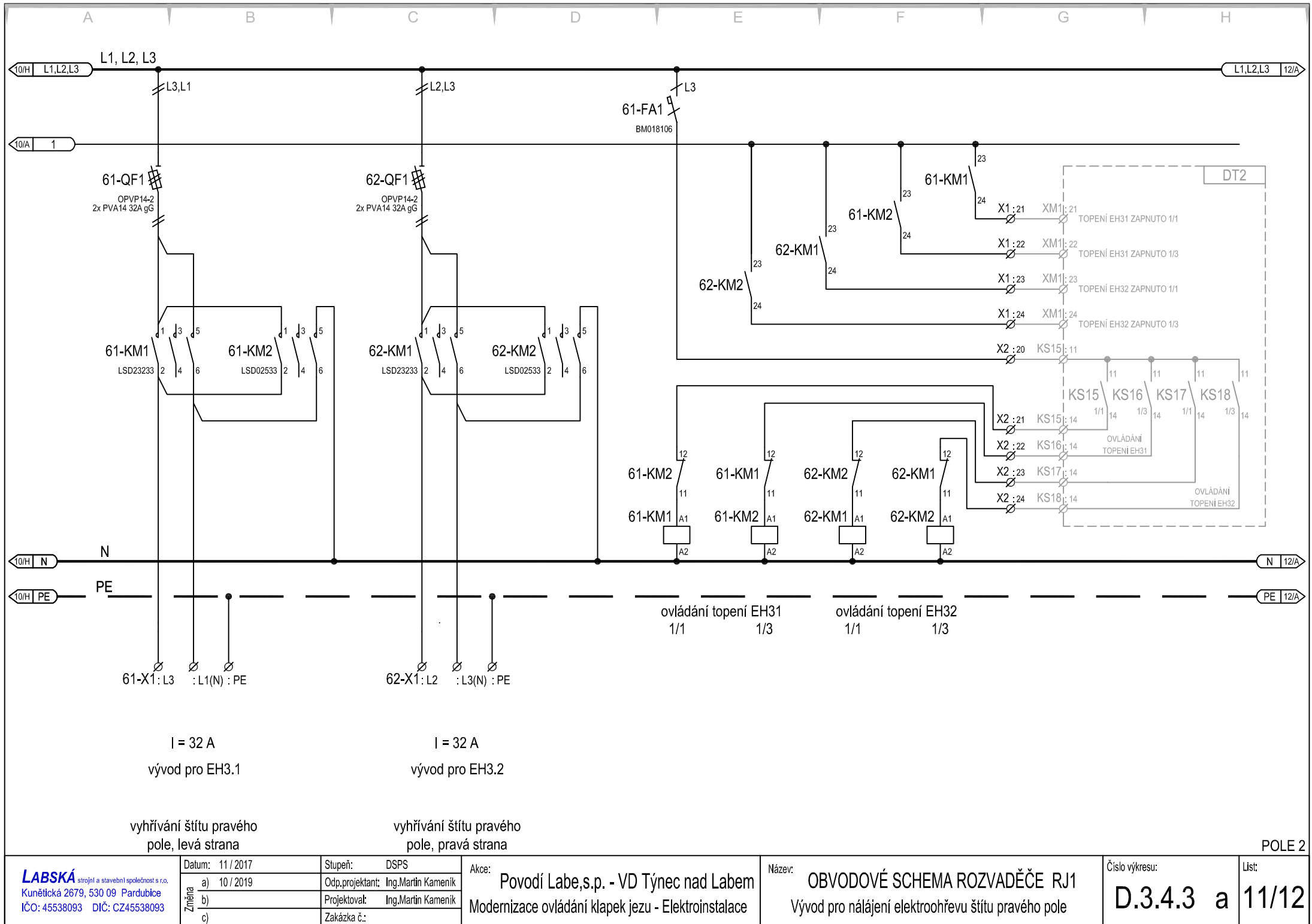
Číslo výkresu:

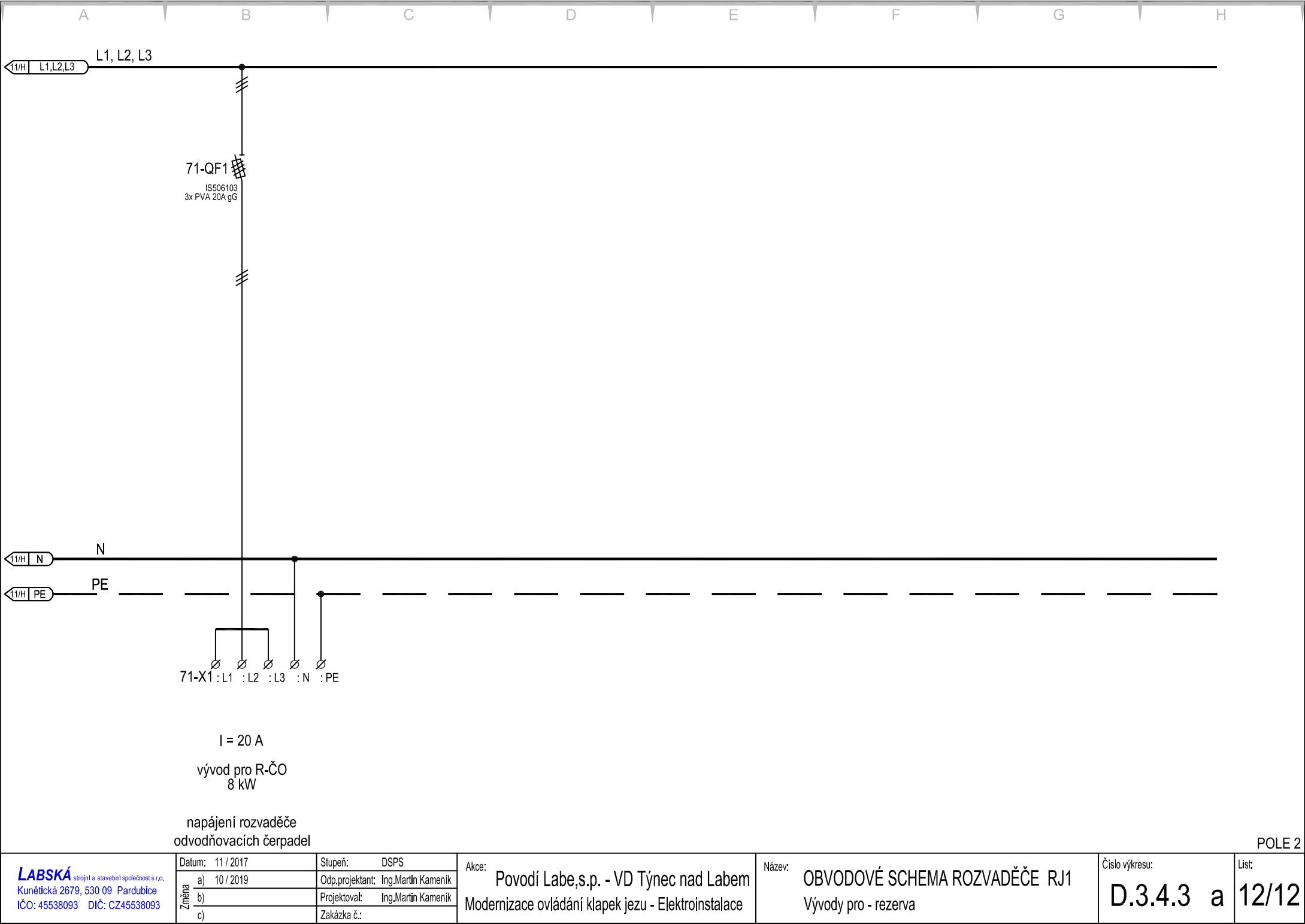
D.3.4.3 a 8/12

List:









Datum:	11 / 2017	Stupeň:	DSPS
Změna	a) 10 / 2019	Odp.projektant:	Ing.Martin Kamenik
	b)	Projektovatel:	Ing.Martin Kamenik
	c)	Zakázka č.:	

Akce: Povodí Labe,s.p. - VD Týnec nad Labem
Modernizace ovládání klapek jezu - Elektroinstalace

Název: OBVODOVÉ SCHEMA ROZVADĚČE RJ1
Vývody pro - rezerva